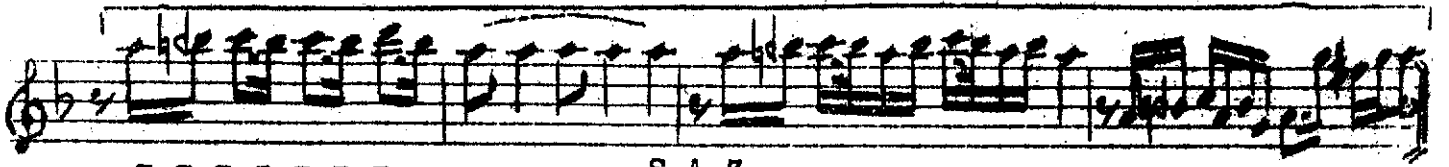


Bir i çim su gi bi
Kor ku lu du rum da

Öz le rim se ni
göz le rim se ni



----- S A Z -----



Ken di mi ve ri rim

giz le rim se ni



Gön lü mün yıl dı

zı

züh rem

ner de sin

Bir içim su gibi özlerim seni
Korkulu durumda gözlerim seni
Kendimi veririm gizlerim seni
Gönlümün Yıldızı zührem nerdesin.

Her gece sorarım yıldıza senden
Rüzgarı içerim böyle derinden
Yoksulum güzelim şimdi sesinden
Gönlümün Yıldızı zührem nerdesin